

モア・ウッド/ラ・ウッドの施工方法

鋼製束の組み立て方

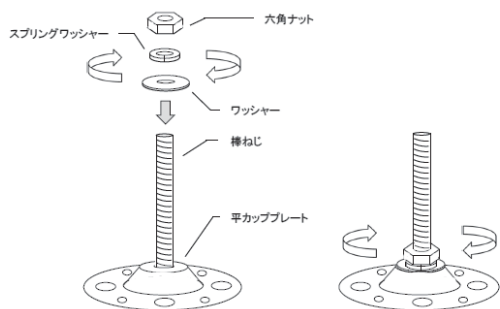
内容物一式

- ステンレス製棒ねじ(寸切) φ12×285mm 1本
- 平カッププレート 2枚
- ワッシャー 2個
- スプリングワッシャー 2個
- 六角ナット 2個

※各部材は組み立て前の状態での発送となります。

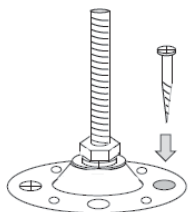
手順①

平カップに棒ねじ(寸切)を通し、ワッシャー、スプリングワッシャー、六角ナットの順にはめ込み、六角ナットをレンチで強く締めます。



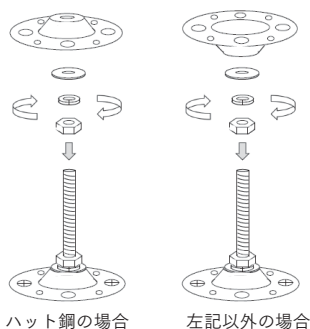
手順②

設置場所にコンクリートビスで固定します。※ビス用穴は大小各4ヶ所ありますが、ビス固定は2~4ヶ所で構いません。※ビス止めの前に「エポキシ変成シリコン樹脂系」の接着剤で束を固定することを推奨いたします。



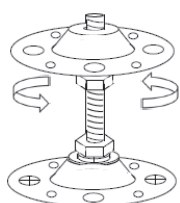
手順③

六角ナット、スプリングワッシャー、ワッシャー、平カッププレートの順にはめ込みます。※根太が鋼製ハット鋼では無い場合は平カップの向きを反対にします。



手順④

高さを調整し、六角ナットをレンチで強く締めて完成です。※スプリングワッシャーが平らになるまできつく六角ナットを締め上げて下さい。※棒ねじ(寸切)が長い場合はカットして下さい。H=約260mm~285mmの場合、棒ねじのカット不要 H=約260mm未満の場合、棒ねじのカット必要



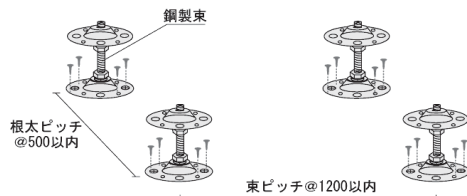
H=285以上の鋼製束もご用意しております。

デッキの組み立て方

シングル工法

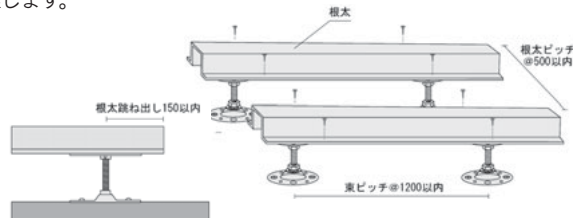
① 鋼製束の設置

鋼製束をコンクリートビスで固定します。根太と平行方向は1200mm以内、直交方向は500mm以内の間隔で設置します。※ビス止め前に接着剤(エポキシ変成シリコン樹脂系)で鋼製束を固定することを推奨いたします。



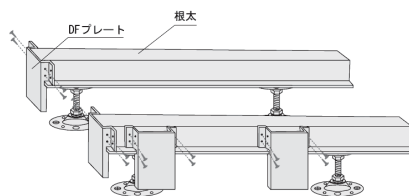
② 根太の設置

根太をナベドリルビスで鋼製束に固定します。この際、根太の跳ね出しは鋼製束の中心から150mm以内です。また、建物が近い場合は根太端部を建物から7~10mm程度離します。



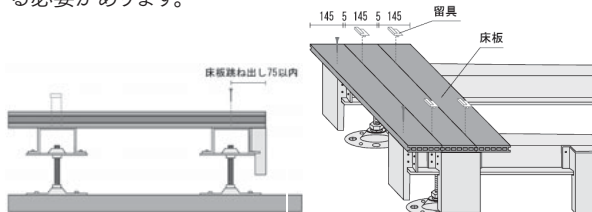
③ DFプレートの設置

幕板を取り付ける予定の面にDFプレートをナベドリルビスで固定します。根太に対し幕板が直交する面は各根太の端部に、平行する面は500mm以内の間隔で設置します。



④ 床板の設置

床板をサラドリルビスと留具で根太に固定します。デッキの貼り始め、貼り終わりはビス止め、それ以外は目地部に留具を使用します。また、床板の跳ね出しは根太中心から75mm以内とします。※床板は短手・長手方向共に5mmの間隔を開けて設置する必要があります。



⑤ 幕板の設置

幕板をサラドリルビスでDFプレートに固定して施工完了です。DFプレート1ヶ所につき1列ビス止めします。(間隔500mm以内) ※モア・ウッドのコーナー部分は施工現場で45°カットが必要となります。

