

素地ブロック

(スタンダードブロック)

最もスタンダードな定番モデルが、基本横筋兼用型へ移行となります。

埼玉工場品 NEW 基本横筋兼用型

C種 10・12・15 cm



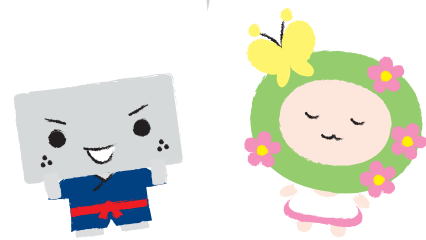
公式

マチダチャンネル放映中!

<https://youtu.be/vgQiBXuwlcs>



基本横筋兼用型 により、置場管理、拾い出しなどの
効率アップをご提案します!



C種 [10・12・15 cm 型]

平面図

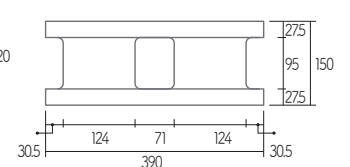
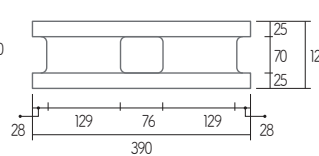
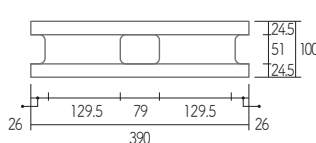
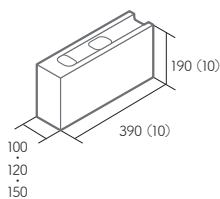
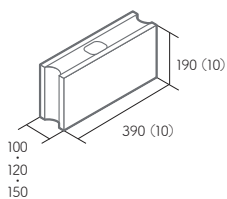
基本横筋兼用型

コーナー型

10cm型

12cm型

15cm型



品名	厚さ	品種	価格(円/個)	規格(mm) [長さ×巾×高さ]	備考
素地ブロック (スタンダードブロック) C種	10cm	基本横筋兼用型	450 (税込 495)	390(10)×100×190(10)	JIS 認証品
		コーナー型	450 (税込 495)	390(10)×100×190(10)	
	12cm	基本横筋兼用型	540 (税込 594)	390(10)×120×190(10)	JIS 認証品
		コーナー型	540 (税込 594)	390(10)×120×190(10)	
	15cm	基本横筋兼用型	660 (税込 726)	390(10)×150×190(10)	JIS 認証品
		コーナー型	660 (税込 726)	390(10)×150×190(10)	

※()内の数字は、標準目地幅を示します。

上記の通り、埼玉工場品の素地ブロックC種が基本横筋兼用型へ移行となります。

群馬工場品の素地ブロックC種[12・15cm型]は、既に基本横筋兼用型に移行しています。

[10cm型]は埼玉工場品のみ生産で、群馬工場品と埼玉工場品の色の差はわずかにありますのでご了承ください。